

LinkRunner AT Network Auto-Tester

Os principais recursos incluem:

- Vários AutoTests configurados pelo usuário
- Medição da extensão do cabo, localização e tipo da falha
- Medição de Power over Ethernet (Energia por Ethernet, PoE) TruePower™
- Verificação da velocidade e duplex Ethernet a taxas de 10/100/Gigabit
- Teste de par trançado e link de fibra óptica
- Identificação do comutador mais próximo
- Testes de conectividade DHCP, DNS e Gateway
- Testes de conectividade Ping e de porta TCP para até 10 metas selecionadas pelo usuário
- Resultados do teste salvos no testador ou carregados automaticamente ao Serviço de nuvem Link-Live, sem intervenção
- Gestão de resultados, projetos e equipe usando o Serviço de nuvem Link-Live
- Reflexão de pacotes a taxas de até 1 Gbps



Técnicos de rede e profissionais de suporte a desktops estão sob crescente pressão para implantar novas infraestruturas e assegurar a satisfação do usuário.

Para enfrentar esses desafios, o LinkRunner™ AT Network Auto-Tester oferece testes de conectividade rápidos e completos de redes de cobre e de fibra óptica. Este robusto testador portátil de rede acelera a resolução de problemas e os relatórios, com um completo AutoTest em um botão e um relatório em nuvem Link-Live sem intervenção. O AutoTest executa seu conjunto requerido de testes de conectividade em 10 segundos, possibilitando que você identifique e resolva, de forma rápida e precisa, os problemas de rede. Os relatórios em nuvem carregam automaticamente os resultados ao Serviço de nuvem Link-Live, para gestão dos relatórios e de projeto.

O LinkRunner AT dá as respostas que você precisa para rapidamente solucionar problemas de conectividade:

- Estou seguindo as melhores práticas de resolução de problemas?
- Este patch cable está bom? Onde o cabo está quebrado?
- Onde termina o cabo desta saída?
- Estes são o comutador e porta corretos? Está fornecendo energia PoE?
- Qual é a velocidade e duplex de meus links de cobre e fibra?

Em questão de segundos, o Autoteste do LinkRunner oferece essas e outras respostas numa tela brilhante e colorida, de leitura sempre fácil sobre mesas e em áreas externas. Você pode documentar os resultados dos seus testes, para comprovar que o trabalho está sendo feito do modo correto. Com bateria com seis horas de carga e design robusto, o LinkRunner AT Network Auto-Tester pode trabalhar onde e quando você precisar.

Recursos do LinkRunner AT

Operação instantânea — pronto para executar o primeiro teste em menos de três segundos.

Respostas rápidas — Definido pelo usuário, o Autoteste executa o conjunto necessário de testes de conectividade em questão de segundos, proporcionando precisão e rapidez na identificação e na resolução dos problemas de rede. O AutoTest facilita a resolução padronizada de problemas, garantindo que todos na equipe de suporte executem testes conforme a melhor prática definida pela organização e específica à rede. Crie até 10 perfis de AutoTest para vários cenários de resolução de problemas.

Tenha o controle — use o Serviço de nuvem Link-Live para gerenciar milhares de resultados de teste e vários testadores. Visualize e classifique os resultados facilmente. Organize os resultados em pastas específicas ao trabalho. Rotule os resultados individuais com comentários e imagens detalhadas. Crie relatórios profissionais, customizados com seu logo e informações específicas ao projeto. Saiba quem em sua equipe está testando o que, onde e quando, ao atribuir um testador a um técnico.

Verifique a conectividade a 10/100/1G em cobre ou 100/1G em fibra — conecte usando cobre ou fibra, ative para ver o status dos links, o tipo de conexão, a intensidade do sinal e o tráfego.

Informações sobre o switch e VLAN mais próximos — utiliza o IEEE Link Layer Discovery Protocol (LLDP), mais os protocolos Cisco® e Extreme Discovery (CDP e EDP) para exibir a VLAN e o modelo, slot e porta de switch mais próximo.

TruePower™ PoE testing — Você pode rapidamente validar o desempenho do PoE executando inicialização até o padrão 802.3 a 25.5W. Carregue o circuito para testar switches, cabeamento e painéis de rede, enquanto mede a voltagem e os pares sendo usados. A capacidade de validar o aplicativo TruePower antes da instalação de câmeras, APs e telefones garante a perfeita implantação.

Autenticação 802.1x — verifique o acesso a redes seguras usando as listas de controle de acesso (ACL) 802.1x e MAC. O software LinkRunner AT Manager, incluído, configura o tipo EAP 802.1X, baixa certificados e insere senhas.

Verificação de cabos e geração de tons — verifique os patch cables usando a porta embutida para diagrama de cabeamento, incluindo conexão de pino a pino, ou o cabeamento instalado para extensão, curtos-circuitos, circuitos abertos e pares divididos. O kit opcional para localização de pontos permite a identificação de até seis portas únicas para documentação da instalação dos cabos.

Preparado para IPv4/IPv6 — suporta as redes IPv4 e IPv6.

Disponibilidade de dispositivos e aplicativos chave — em vez de um Ping, que geralmente é bloqueado ou desabilitado, o LinkRunner AT realiza um teste aberto de porta TCP para verificar a conectividade de até 10 servidores definidos pelo usuário, usando IPv4 e IPv6. O roteador e os servidores DNS e DHCP são indicados.

Documente os resultados — Salve os resultados do teste localmente, no testador, ou selecione o modo de relatório Link-Live para carregar automaticamente os resultados no Serviço de nuvem Link-Live. Os resultados no testador são baixados ao seu computador e gerenciados localmente, usando o aplicativo LinkRunner AT Manager PC. Os resultados carregados ao serviços de nuvem são gerenciados usando qualquer dispositivo inteligente com um navegador e uma conexão à internet.

Projetado para uso em campo — bateria de íons de lítio com vida útil de seis horas, operação com uma só mão e design arrojado.

Funções do LinkRunner AT

Comprimento do Cabo

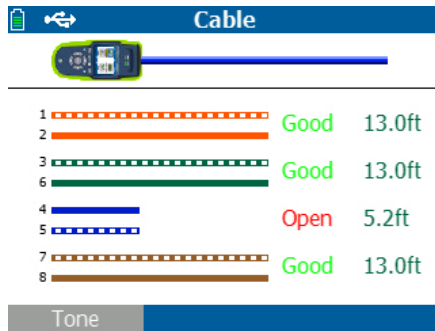
Meça a extensão dos cabos de par trançados sem terminação, com TDR.

Mapa de cabeamento gráfico

Localiza circuitos abertos, curtos-circuitos, fiações erradas e pares divididos em cabos sem terminação, com o identificador de cabos WireView ou a porta de diagrama de cabeamento embutida.

Localização do cabo

Localize o trajeto dos cabos com tons, descoberta da porta de comutador, luz piscando de LED para a porta de comutador e identificação de cabo, com até seis identificadores remotos de cabo. A geração de tons suporta os modos IntelliTone™ analógico e digital.

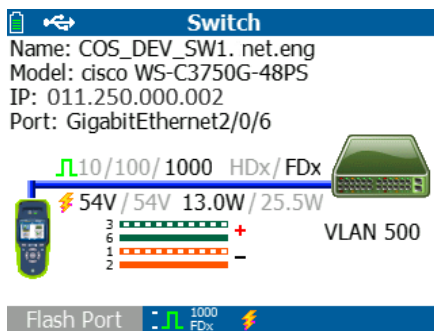


Teste de cabo mostrando que os pares 4 e 5 estão abertos.

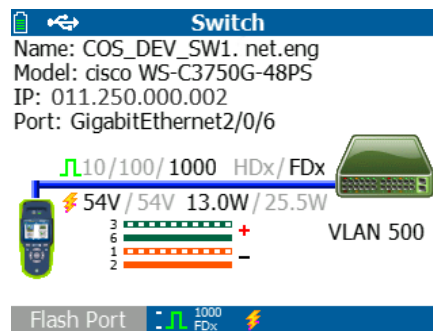
Informações sobre switches

O LinkRunner AT decodifica pacotes de descoberta para exibir informações sobre o comutador mais próximo, inclusive:

- Nome e modelo do switch
- Endereço IP
- Porta, slot e VLAN
- Duplex e velocidade (real e divulgado)
- Intensidade do sinal
- Conexão MDI ou MDI/X
- Tensão e energia PoE (limites real e de teste)
- Representação gráfica da potência nos pares



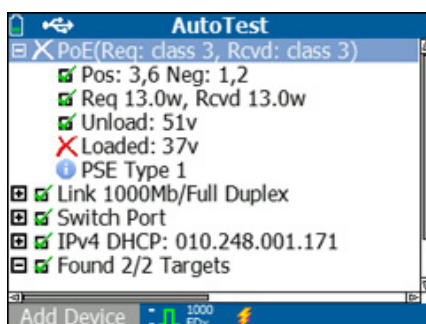
Link de 1 Giga em cobre com PoE na porta 6



Link de 1 Giga em fibra na porta 38

Carregamento TruePower™ PoE

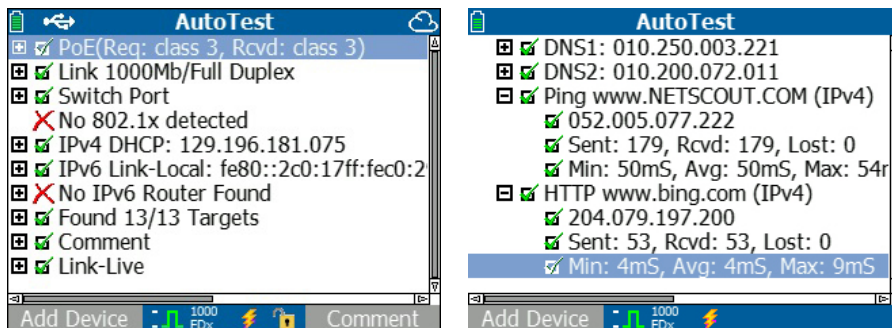
Verifique se você está recebendo a corrente e a tensão necessárias de até 25,5 W para fazer funcionar seus dispositivos habilitados pelo PoE. O carregamento TruePower PoE do LinkRunner puxa energia real para verificar se seus dispositivos habilitados pelo PoE terão a energia necessária para funcionar.



Autoteste

Verifique a conectividade da empresa em questão de segundos com o Autoteste. Padronize seu conjunto de testes de rede essenciais em perfis que são executados todas as vezes. Criar, salvar e compartilhar até 10 perfis de rede e específicos da tarefa. Os testes incluem:

- Classe PoE (apenas cobre)
- Velocidade de link e duplex (real e divulgado)
- Polaridade e par RX
- Autenticação 802.1x
- Nome de switch, porta, VLAN, modelo e IP
- Autonegociação DHCP com endereços de sub-rede e do servidor DHCP
- Disponibilidade IPv4 e IPv6
- Conectividade de portas Ping e TCP com velocidade perdida, mínima, máxima e média



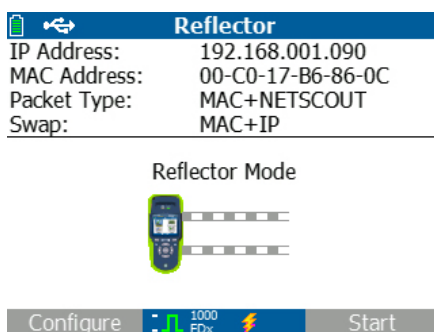
Conectividade de portas TCP e Ping

Verifique a conectividade com dispositivos-chave com o teste de conectividade TCP e Ping. Os dispositivos incluem automaticamente um roteador e servidores DNS e DHCP. Configure 10 dispositivos adicionais para atender aos seus requisitos por URL ou endereço IPv4/IPv6 e número de porta da aplicação opcional.

Refletor

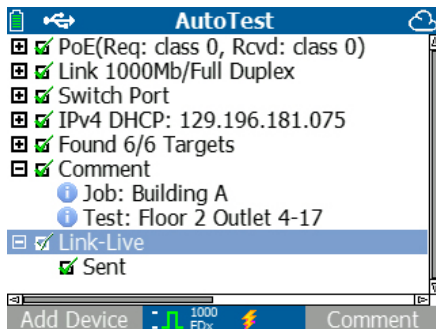
O modo de refletor do pacote permite o uso como um dispositivo remoto, durante testes de desempenho do caminho de rede, de ponta a ponta, para validar capacidades de taxa de transferência LAN e WAN de até 1 Gbps. O LinkRunner AT modelo 2000 suporta a reflexão de pacotes para vários testadores, incluindo:

- OptiView™ XG Network Analysis Tablet
- Assistente de Rede OneTouch™ AT



Modo de relatório Link-Live

Habilite o modo de relatório Link-Live para que os resultados do AutoTest sejam enviados automaticamente ao Serviço de nuvem Link-Live. Este recurso de relatórios sem intervenção acelera e simplifica os relatórios e garante que os resultados sejam salvos consistentemente. Faça comentários em cada resultado de teste. Você pode até mesmo adicionar uma imagem a um resultado de teste - uma fotografia do link em teste, por exemplo. Os resultados podem ser automaticamente salvos a pastas específicas do trabalho, para simplificar a gestão do projeto. Até 10 resultados são guardados na memória, durante a ausência de uma conexão de rede, e são carregados depois, quando houver uma conexão disponível.



OPÇÕES DE GESTÃO DOS RESULTADOS

Serviço de nuvem Link-Live

Depois que o LinkRunner AT estiver conectado ao serviço Link-Live Cloud, os resultados de testes básicos de conectividade da rede são automaticamente carregados ao painel para gestão de projetos e relatórios. Este serviço hospedado na internet está disponível de qualquer lugar, a qualquer momento, usando qualquer dispositivo inteligente com um navegador e conexão à internet. É especialmente útil para gerentes de equipes remotas que precisam de visibilidade instantânea aos resultados de testes. Além disso, as equipes que utilizam acessórios ao LinkRunner AT, como o LinkSprinter, AirCheck G2 ou OneTouch AT, têm um único sistema de painel para gerenciar resultados dos testes de conectividade de rede.

| Test | PoE | Link | Access | DHCP | Gateway | WWW |
|---|------------|--|---|---|--|---|
| 8:41 AM 12/29/2016 Unit - 00C017-999222 folder label:confusing xxxxxxxxxx | Volts: 47v | 10/100/1000 HDx/FDx RX Pair: 3,6 Polarity: normal | Core-Switch02.dhr.com Model: ciscoWS-C2960S-... IP/MAC: 172.31.163.10 Port: GigabitEthernet1/0/... | IP: 192.168.1.2 Server: 193.211.132.127 Subnet: 255.255.254.000 | IP: 172.16.1.1 PING (ms): 2,1,2 Public: 207.141.116.194 | TCP: www.google.com:80 IP: 172.16.200.100 Time (ms): 84,89,73 |
| 8:41 AM 12/29/2016 Unit - 00C017-999222 xxxxxxxxxx | Volts: 47v | 10/100/1000 HDx/FDx RX Pair: 3,6 Polarity: normal | Core-Switch02.dhr.com Model: ciscoWS-C2960S-... IP/MAC: 172.31.163.10 Port: GigabitEthernet1/0/... | IP: 192.168.1.2 Server: 193.211.132.127 Subnet: 255.255.254.000 | IP: 172.16.1.1 PING (ms): 2,1,2 Public: 207.141.116.194 | TCP: www.google.com:80 IP: 172.16.200.100 Time (ms): 45,47,39 |
| 5:40 PM 12/1/2016 James Kahkoska's OneTou... test folder 5 x 1 minute periodic au... | | 802.11 Type: n PHY Rate (Mb/s): 117000 S/N/SNR: -33 / -98 / 65 | ZyXEL-4c9eff-1e72bd SSID: CenturyLink2706 Channel: 11 | IP: 192.168.0.40 Subnet: 255.255.255.0 | IP: 192.168.0.1 PING (ms): 1 Public: 71.34.137.68 | Web: 192.168.0.1 IP: 192.168.0.1 |
| 6:07 PM 11/30/2016 James AirCheckG2 test folder using my phone as a sec... | | PHY Rate (Mb/s): 130 S/N/SNR: -22 / -84 / 62 Retry Rate (%): 4 | Murata:83:4f:14 SSID: Verizon-SM-G900V-... Channel: 6 802.11 Types: b,g,n | IP: 192.168.43.8 Server: 192.168.43.1 Subnet: 255.255.255.0 | IP: 192.168.43.1 PING (ms): 4,15,9 Public: 174.209.0.252 | PING: www.google.com IP: 216.58.217.36 Time (ms): 115,111,112 |

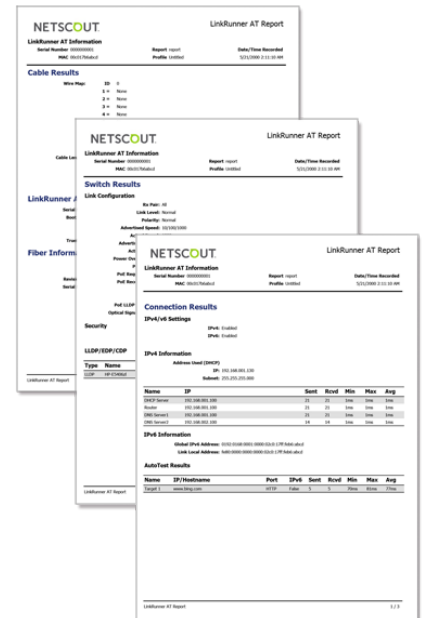
Painel do Link-Live

LinkRunner AT Manager Software

Para resultados do AutoTest salvos localmente no testador, pelo modo de relatório local, o LinkRunner AT Manager Software facilita a gestão e a análise dos resultados e relatórios de testes, além dos testadores. O LinkRunner AT Manager Software é um aplicativo instalado em computador com Windows®.

O LinkRunner AT Manager Software oferece:

- Visualização dos resultados de teste salvos localmente no testador
- Transferência dos resultados de teste do testador para um drive local
- Geração de relatórios nos formatos PDF, CSV e HTML
- Configuração de perfil do AutoTest
- Transferência dos perfis de AutoTest entre um testador e um disco local
- Captura de imagens de tela
- Atualização do firmware do testador



Suporte a vários idiomas

O LinkRunner AT suporta completamente vários idiomas, entre eles inglês, francês, alemão, espanhol, português, russo, japonês e chinês simplificado. O suporte a vários idiomas inclui a interface de usuário do LinkRunner AT, o guia de introdução, o manual do usuário e o software de apoio LinkRunner AT Manager, os arquivos de ajuda e os relatórios de usuários.

Suporte Gold

Assine o plano de suporte Gold e desfrute privilégios exclusivos que protegem seu investimento. Além disso, inclui reparos e empréstimo de equipamentos, assistência técnica ilimitada sete dias por semana, 24 horas por dia, por telefone ou pelo o site de nosso centro de suporte; atualizações gratuitas de software; treinamento ilimitado pela web; e acesso à nossa ampla biblioteca de base de conhecimento. Alguns benefícios não estão disponíveis em todos os países. Consulte enterprise.netscout.com/goldsupport para mais informações.

Modelo de comparação

| | Recurso | LRAT-1000 | LRAT-2000 |
|---------------|---|-----------|-----------|
| Teste básico | 10/100/100 interface RJ45 | ✓ | ✓ |
| | Solicita a tensão PoE (802.3af) | ✓ | ✓ |
| | Link/DHCP/gateway | ✓ | ✓ |
| | Switch mais próximo (CDP/LLDP) | ✓ | ✓ |
| | Ping/Alvo único de porta TCP | ✓ | ✓ |
| | Ping de resposta | ✓ | ✓ |
| UX | Tela colorida | ✓ | ✓ |
| | Pacote de pilhas AA | ✓ | opção |
| | Bateria de íons de lítio recarregável | opção | ✓ |
| Teste de cabo | Comprimento e distância até falha | ✓ | ✓ |
| | Porta de comutação Flash | ✓ | ✓ |
| | Teste integrado de cabos de conexão | ✓ | ✓ |
| | ID/mapa de fiação WireView para o escritório | opção | ✓ |
| | Tom (analógico e IntelliTone) | ✓ | ✓ |
| Configurável | Classe PoE configurável (802.3at) | ✓ | ✓ |
| | Velocidade/duplex link configurável | ✓ | ✓ |
| | Endereço MAC configurável | ✓ | ✓ |
| | ID VLAN configurável | ✓ | ✓ |
| | Segurança 802.1X configurável | ✓ | ✓ |
| Autoteste | Testes contínuos com estatísticas | ✓ | ✓ |
| | 1 alvo Ping/TCP (até 10) | ✓ | ✓ |
| | Perfis de AutoTest (até 10) | ✓ | ✓ |
| Avançado | Carga de PoE TruePower (25,5W) | | ✓ |
| | 100/1000 Interface de fibra SFP | | ✓ |
| | Refletor de pacotes de taxa de linha (1 Gbps) | | ✓ |
| | Suporte para o IPv6 | | ✓ |
| Relatórios | Resultados salvos localmente no testador | 10 | 50 |
| | Software do LinkRunner AT Manager | ✓ | ✓ |
| | Relatórios em nuvem Link-Live | ✓ | ✓ |
| | Serviço de nuvem Link-Live | ✓ | ✓ |

Especificações Técnicas

Especificações ambientais

| | |
|--|--|
| Temperatura e umidade relativa de operação | 0°C a +45°C Obs.: A bateria de íons de lítio não é carregada se a temperatura interna do testador estiver acima de 113°F (45°C) |
| Umidade relativa de operação (% UR sem condensação) | 90% (50°F a 95°F; 10°C a 35°C) 75% (95°F a 113°F; 35°C a 45°C) |
| Temperatura de Armazenamento | -20°C a +60°C (-4°F a 140°F) |
| Impacto e vibração | Aleatória, 2 g, 5Hz-500 Hz (Classe 2); teste de queda de 1 metro |
| Segurança | EN 61010-1 2a. edição |
| Segurança | EN/IEC 60825-1:2007, EN/IEC 60825-2:2004+ A1:2007 (apenas LRAT-2000) |
| Altitude | 4.000 m; Armazenamento: 12.000 m |
| EMC | FCC Parte 15 Classe A, EN 61326-1 |
| Certificação e conformidade | Conformidade com as normas relevantes da União Europeia. Conformidade com os padrões relevantes da Austrália Consta na relação da Canadian Standards Association (Associação Canadense de Padrões) |
| Gerais | |
| Acesso a mídia: Cobre | RJ-45: 10BASE-T, 100BASE-TX, 1000BASE-T e PoE (IEEE 802.3af e 802.3at); |
| Acesso a mídia: Fibra | Porta de adaptador SFP suporta 100BASE-FX e 1000BASE-LX/SX/ZX (LRAT-2000 somente) |
| Testes de cabo | Comprimentos de par, aberturas, curtos, divisões, cruzamentos, cabos diretos e ID de cabo |
| Dimensões | 3,5 pol x 7,8 pol x 1,9 pol (8,9 cm x 19,8 cm x 4,8 cm) |
| Peso | 18 onça (0,5 quilograma) |
| Bateria de íons de lítio | Pacote de baterias de íons de lítio; recarregáveis e removíveis (18,5watts-horas) A vida útil operacional típica é de 6 horas; o tempo de carregamento típico é de 3 horas |
| Pilha AA | Pacote de baterias AA removível. A duração sob condições normais é de 3 horas de uso. |
| Carregador/adaptador AC externo | Entrada AC 90 a 264 Vac 48 a 62 Hz entrada de alimentação DC saída 15 Vdc a 1,2 amps |
| Tela | Display de cristal líquido (LCD) de 2,8 polegadas, em cores (320 x 240 pixels) |
| Teclado | 12 teclas, elastomérico |
| LEDs | 2 LEDs (indicadores de recepção/transmissão e link) |
| Interface com host | USB mini-B, 5 pinos |

| LinkRunner AT Manager Software | |
|----------------------------------|---|
| Sistemas operacionais suportados | Windows Vista®, Windows® XP, Windows® 7, Windows® 8, Windows® 10 |
| Processador | 400 Processador MHz Pentium ou equivalente (mínimo); processador 1 GHz Pentium ou equivalente (recomendado) |
| RAM | 96 MB (mínimo); 256 MB (recomendado) |
| Disco rígido | Até 500 MB de espaço disponível pode ser requerido |
| Tela | 1024 x 768 alta cor, 32 bits (recomendado) |

Guia de pedido

| Número do modelo | Descrição |
|-------------------|--|
| LRAT-1000 | Testador LinkRunner AT 1000 com pacote de pilhas AA, 4 pilhas AA, Wireview Cable ID #1, CD do software LinkRunner AT Manager, cabo USB, Guia de introdução e estojo macio. |
| LRAT-2000 | Testador do LinkRunner AT 2000 com bateria de íon de lítio, identificador de cabos WireView n.º 1, conector RJ-45, CD do software do LinkRunner AT Manager, cabo USB, guia de introdução e estojo macio. |
| LRAT-2000-KIT | Inclui o testador LinkRunner AT 2000 com bateria de íon de lítio, identificador de cabos WireView #1-#6, conector RJ-45, CD do software do LinkRunner AT Manager, cabo USB, coldre, sonda 200 IntelliTone e um estojo de luxo. |
| LINKSOLUTIONS-KIT | Inclui testador LinkRunner AT 2000, dois testadores de rede LinkSprinter, estojo LinkRunner AT e dois coldres LinkSprinter. Obs.: Disponível apenas onde o LinkSprinter é comercializado. |
| ACKG2-LRAT2000 | KIT DE RESOLUÇÃO DE PROBLEMAS DA REDE. Inclui: Testador Aircheck G2 Wireless, estojo macio, carregador CA, cabo USB, guia de início rápido, antena direcional externa, coldre, carregador de automóvel, testador do LinkRunner AT 2000 com bateria de íon de lítio, carregador CA, IntelliTone PRO 200, conjunto 1-6 de ID de cabo Wireview, bolsa grande dobrável do kit de testes, coldre, conector RJ-45, CD do software do LinkRunner AT Manager, cabo USB, guia de introdução e bolsa de luxo com estojo macio. |
| 1TG2-1500-LRAT2 | Inclui um OneTouch AT G2 1500 e um testador do LinkRunner AT 2000 para teste de desempenho de caminho com fio até 1G. |
| 1TG2-3000-LRAT2 | Inclui um OneTouch AT G2 3000 e um testador do LinkRunner AT 2000 para teste de desempenho de caminho com fio até 1G e Wi-Fi até 600 Mbps. |

| Acessórios | Descrição |
|-----------------------|---|
| CARREGADOR DE ENERGIA | Substituição do carregador CA |
| WBP-LION-GREEN | Bateria de substituição de íons de lítio do LinkRunner AT |
| LRAT-AA-GREEN | Pacote de pilha AA do LinkRunner AT |
| LRAT-HOLSTER | LinkRunner AT Holster |
| SFP-1000SX | Transceptor de fibra SFP com Gig de SX com DDM (850 nanômetro, multimodo) |
| SFP-1000LX | Transceptor de fibra SFP com Gig de LX com DDM (1310 nanômetro, modo único) |
| SFP-1000ZX | Transceptor de fibra SFP com Gig de ZX (1550 nanômetro, modo único) |
| SFP-100FX | 100BASE-FX transceptor da fibra SFP com o DDM (multimodo) |
| WIREVIEW 1 | ID do cabo WireView n.º 1 |
| WireView 2-6 | Cabos WireView ID n.º 2 a 6 |
| MS-AUTO-CHG | Auto carregador para o pacote de bateria de íons de lítio |

| Opções de Gold Support | Descrição |
|------------------------|--|
| LRAT-1000-1YS | 1 ano de Gold Support para o LinkRunner AT 1000 |
| LRAT-1000-3YS | 3 anos de Gold Support para o LinkRunner AT 1000 |
| LRAT-2000-1YS | 1 ano de Gold Support para o LinkRunner AT 2000 |
| LRAT-2000-3YS | 3 anos de Gold Support para o LinkRunner AT 2000 |
| LRAT-2000-KIT-1YS | 1 ano de Gold Support para o kit do LinkRunner AT 2000 |
| LRAT-2000-KIT-3YS | 3 anos de Gold Support para o kit do LinkRunner AT 2000 |
| LINKSOLUTIONS-KIT-1YS | 1 ano de Gold Support para um LinkRunner AT 2000 + dois LinkSprinters |
| LINKSOLUTIONS-KIT-3YS | 3 anos de Gold Support para um LinkRunner AT 2000 + dois LinkSprinters |
| ACKG2-LRAT2000-1YS | 1 ano de Gold Support para ACKG2-LRAT2000 |
| ACKG2-LRAT2000-3YS | 3 anos de Gold Support para ACKG2-LRAT2000 |
| 1TG2-1500-LRAT2-1YS | 1 ano de Gold Support para 1TG2-1500-LRAT2 |
| 1TG2-1500-LRAT2-3YS | 3 anos de Gold Support para 1TG2-1500-LRAT2 |
| 1TG2-3000-LRAT2-1YS | 1 ano de Gold Support para 1TG2-3000-LRAT2 |
| 1TG2-3000-LRAT2-3YS | 3 anos de Gold Support para 1TG2-3000-LRAT2 |

Para ver uma lista completa de modelos e de acessórios do LinkRunner AT, visite www.enterprise.netscout.com/linkrunner