

Essential-5 Patch Cords

ESSENTIAL PATCH CORD CAT5E U/UTP

Contatos

São Paulo
Telefone: +55 11 3084-1600
nexans.brazil@nexans.com

Ref. Nexans Brasil: [N101.112ZGG](#)

The Nexans' ESSENTIAL 5e U/UTP were designed for data and voice applications, making the interconnection of the horizontal wiring at the desktop or crossed connection. Your application is limited on the bandwidth of 100MHz, class D.

DESCRIÇÃO

Applications:

- Fast Ethernet 100BASE-TX
- Gigabit Ethernet 1000BASE-T
- Token ring
- 155 Mbps ATM
- 100 Mbps TP-PMD
- ISDN
- Analogical and digital communication for video and voice
- Power Over Ethernet (PoE)

Construction:

- Category 5E – U/UTP

Patch Cable:

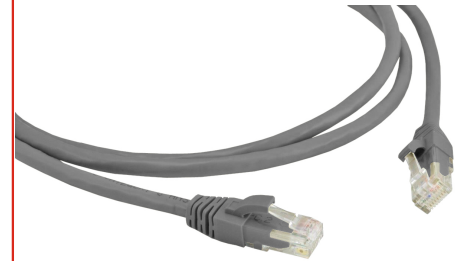
- Bare copper conductor of multiple wire isolated by a high density thermoplastic polyethylene. The conductors (veins) are twisted and reunited, forming a 4 pairs core. A flame retardant layer is applied over the core. At the edge, connectors with 8 ways, RJ45 type, are applied.
- 100% mounted and tested in factory
- PVC CM
- Nominal diameter 24AWG (approximately 0,51mm)

Connectors:

- High impact and transparent polycarbonate, flame retardant
- UL94-V0
- Injected boot and with a plug's lock protector
- Phosphor bronze with 50µin (1,27µm) of gold and 100 µin (2,54 µm) of nickel
- Produced according to the standard **RoHS**.

Mounting:

- T568A (other on demand)



essential

ESPECIFICAÇÃO

Internacional ISO/IEC 11801



Retardância à chama
IEC 60332-3



Operating temp.
-20 .. 60 °C



Ambient installation T°C range
0 .. 50 °C

Todos os desenhos, especificações, tamanhos e dimensões contidas nos documentos técnicos e comerciais da Nexans são somente ilustrativos, e não devem ser considerados como representação por parte da Nexans. Dimensões são nominais e, portanto, sujeitas às tolerâncias normais de fabricação

Produzido 05/03/18 www.nexans.com.br Página 1 / 4

Nexans

Essential-5 Patch Cords

ESSENTIAL PATCH CORD CAT5E U/UTP

Contatos

São Paulo
Telefone: +55 11 3084-1600
nexans.brazil@nexans.com

Installation:

- Internal environment / Non aggressive

Applicable standards:

- ANSI/TIA/EIA-568-C.2
- ISO/IEC 11801
- ABNT NBR 14565

Recording:

NEXANS ESSENTIAL PATCH CABLE CATEGORY 5E U/UTP 24AWG 4 PARES CM
RoHS COMPLIANT 75°C TIA/EIA 568-C.2 "SEMANA/ANO" ANATEL
0241-12-5519 / 0246-12-5519

CARACTERÍSTICAS

Características construtivas

Tipo de condutor	Circular, encordoado
Cor	Cinza
Material do condutor	Cobre nu
Tipo do conector	RJ 45
Tipo de cabo	U/UTP
Material da capa externa	PVC - CM

Características dimensionais

Bitola (AWG)	24
Número de pares	4
Diâmetro Externo	6 mm
Massa aproximada	33 kg/km

Características elétricas

Desequilíbrio resistivo - média máxima	5 %
Capacitância Mutua 1kHz – Máx.	56 nF/100m
Velocidade de Propagação (NVP)	69 %
Resistência elétrica máxima CC a 20°C	93,8 Ohm/km
Impedância característica	100 Ohm
Desequilíbrio Capacitivo Par x Terra 1kHz – Máx.	330 pF/100m



Retardância à chama
IEC 60332-3



Operating temp.
-20 .. 60 °C



Ambient installation T°C range
0 .. 50 °C

Todos os desenhos, especificações, tamanhos e dimensões contidas nos documentos técnicos e comerciais da Nexans são somente ilustrativos, e não devem ser considerados como representação por parte da Nexans. Dimensões são nominais e, portanto, sujeitas às tolerâncias normais de fabricação

Produzido 05/03/18 www.nexans.com.br Página 2 / 4

Essential-5 Patch Cords

ESSENTIAL PATCH CORD CAT5E U/UTP

Contatos

São Paulo

Telefone: +55 11 3084-1600

nexans.brazil@nexans.com

Características de transmissão

Desvio no atraso (Delay Skew)	45 ns/100m
Atraso de propagação, máx. 100 MHz	538 ns/100m

Características mecânicas

Tensão máxima de instalação	110 N
-----------------------------	-------

Características de utilização

Lance nominal	2,5 m
Acondicionamento	Caixa de 50 unidades
Categoria	Cat. 5
Retardância à chama	IEC 60332-3
Temperatura de operação (mín .. máx)	-20 .. 60 °C
Temperatura ambiente (mín .. máx)	0 .. 50 °C

CARACTERÍSTICAS DE TRANSMISSÃO PATCH CORD

Freq. (MHz)	Atenuação (dB/100m)	NEXT (dB/100m)	RL (dB/100m)	PSNEXT (dB/100m)	ELFEXT (ACRF) (dB/100m)	PSELFEXT (PSACRF) (dB/100m)	DELAY (dB/100m)
	máx	mín	mín	mín	mín	mín	máx
1	2.9	65.3	20.0	62.3	63.0	60.8	570.2
4	5.9	56.3	23.0	53.3	51.7	48.7	552.0
8	8.4	51.8	24.5	48.8	45.7	42.7	546.7
10	9.4	50.3	25.0	47.3	43.8	40.8	545.0
16	11.8	47.2	25.0	44.4	39.7	36.7	543.0
20	13.3	45.8	25.0	42.8	37.7	34.7	542.0
25	15.0	44.3	24.2	41.3	35.8	32.8	541.2
31.25	16.8	42.9	23.3	39.9	33.9	30.9	540.4
62.5	24.5	36.4	20.7	35.4	27.8	24.8	538.6
100	31.7	35.3	19	32.3	23.8	20.8	538.0



Retardância à chama
IEC 60332-3



Operating temp.
-20 .. 60 °C



Ambient installation T°C range
0 .. 50 °C

Todos os desenhos, especificações, tamanhos e dimensões contidas nos documentos técnicos e comerciais da Nexans são somente ilustrativos, e não devem ser considerados como representação por parte da Nexans. Dimensões são nominais e, portanto, sujeitas às tolerâncias normais de fabricação

Produzido 05/03/18 www.nexans.com.br Página 3 / 4

Essential-5 Patch Cords

ESSENTIAL PATCH CORD CAT5E U/UTP

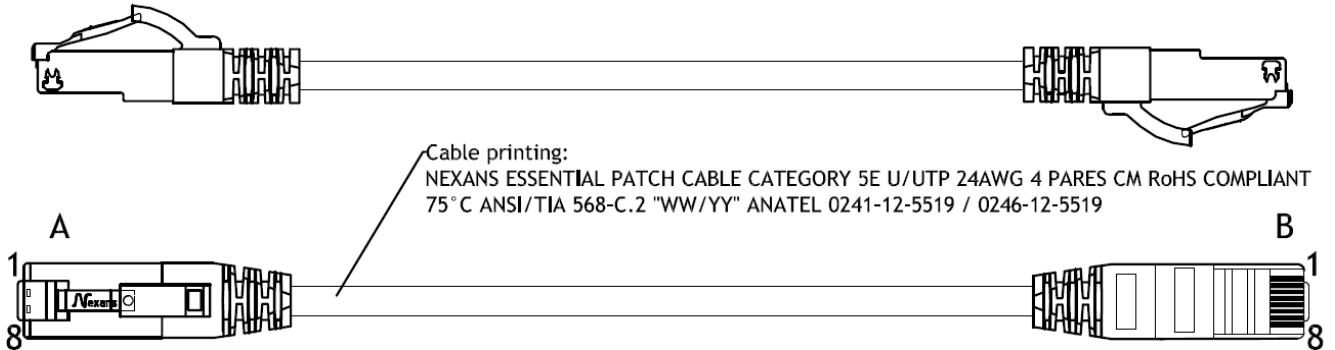
Contatos

São Paulo

Telefone: +55 11 3084-1600

nexans.brazil@nexans.com

PATCH CORD CAT5E - DESENHO TECNICO



Retardância à chama
IEC 60332-3



Operating temp.
-20 .. 60 °C



Ambient installation T°C range
0 .. 50 °C

Todos os desenhos, especificações, tamanhos e dimensões contidas nos documentos técnicos e comerciais da Nexans são somente ilustrativos, e não devem ser considerados como representação por parte da Nexans. Dimensões são nominais e, portanto, sujeitas às tolerâncias normais de fabricação

Produzido 05/03/18 www.nexans.com.br Página 4 / 4